

แนวทางการดำเนินงานบริการตรวจทางห้องปฏิบัติการ
โดยคลินิกเทคนิคการแพทย์ ในระบบหลักประกันสุขภาพแห่งชาติ (Lab Anywhere)
ปีงบประมาณ 2567



คลินิกเทคนิคการแพทย์
สำนักงานหลักประกันสุขภาพแห่งชาติ

วันศุกร์ที่ 24 พฤศจิกายน 2566
สำนักงานหลักประกันสุขภาพแห่งชาติ เขต 3 นครสวรรค์

ทิศทาง นโยบาย การดำเนินงานบริการตรวจทางห้องปฏิบัติการในคลินิกเทคนิคการแพทย์
ในระบบหลักประกันสุขภาพแห่งชาติ

นโยบายกระทรวงสาธารณสุข พ.ศ. 2567



นโยบาย

กระทรวงสาธารณสุข พ.ศ. 2567

ยกระดับ 30 บาท พลัส
เพิ่มคุณภาพชีวิตประชาชน



1 โครงการพระราชดำริฯ/ เอลิมพระเกียรติ/ ที่เกี่ยวข้องกับพระบรมวงศานุวงศ์

- โครงการเฉลิมพระเกียรติฯ 72 พรรษา
- โครงการราชทัณฑ์ปันสุข
- โรงพยาบาลอัจฉริยะ-ต้นแบบ (RWS./RWH.)
- สุภาพราชธานี

2 sw.กม. 50 เขต 50 sw. และปริมณฑล

- เพิ่มการเข้าถึงบริการเทคโนโลยี
- sw.ประชาชน, sw.รัฐในกำกับ



3 สุขภาพจิต/ ยาเสพติด

- sw.ใกล้บ้าน มีแผนจิตเวชที่เข้าถึงได้
- บริการจิตแพทย์/ นวัตกรรมผ่าน Telemedicine
- ดูแล นวัตกรรม ยาเสพติดครบวงจร



4 มะเร็งครบวงจร

- ป้องกัน คัดกรอง รักษา ดูแล
- อีซีเอ็มเริ่มจากบดลุค
- มะเร็งอู่บ้าน
- จัดตั้งทีม Cancer Warrior



5 สร้างขวัญและกำลังใจบุคลากร

- ส่งเสริมสร้างขวัญกำลังใจบุคลากร ผู้ป่วยญาติ
- สร้างขวัญกำลังใจ
- ก.สร. ออกจาก พว.



แก้ปัญหา

6 การแพทย์ปฐมภูมิ

- บัตรประชาชนในมือ รักษาดูแลทุกที่
- sw.อัจฉริยะ
- Virtual Hospital
- e-Service

7 สาธารณสุขชายแดนและพื้นที่เฉพาะ

- สามจังหวัดชายแดนภาคใต้
- พื้นที่ชายแดน
- กลุ่มประชากรเฉพาะ

8 สถานชิวากิบาล

- ดูแลผู้ป่วยติดเตียงและผู้ป่วยระยะสุดท้าย
- ดูแลผู้ป่วยที่บ้าน (Home Ward/ Hospital at Home)

9 พัฒนา swx. แม่ข่าย

- พัฒนาศักยภาพ การตรวจวินิจฉัยและรักษา CT MRI
- ลดแออัด ลดรอคอย
- ระบบส่งต่อแบบไร้รอยต่อ
- Mobile Stroke Unit

วางรากฐาน

10 ดิจิทัลสุขภาพ

- บัตรประชาชนในมือ รักษาดูแลทุกที่
- sw.อัจฉริยะ
- Virtual Hospital
- e-Service

11 ส่งเสริมการมีบุตร

- ภาวะแห้งขาด "พื้นที่ราชการทั้งหมดเด็กคุณภาพ"
- คัดกรองโรคหายากในทารกแรกเกิด

12 เศรษฐกิจสุขภาพ

- Blue Zone สร้างต้นแบบพื้นที่อายุยืน
- ศูนย์กลางการแพทย์มูลค่าสูง
- นวัตกรรมบริการและผลิตภัณฑ์สุขภาพ
- สร้างงาน สร้างอาชีพ

13 นักท่องเที่ยวปลอดภัย

- ยกระดับความปลอดภัยด้านอาหาร สถานที่ ผู้ให้บริการ
- ยกระดับระบบเฝ้าระวังโรคและควบคุมโรคให้ทันสมัย กินเวลา
- เพิ่มบริการแพทย์ฉุกเฉิน สำหรับผู้เยี่ยมชมอย่างครอบคลุม

สร้างเศรษฐกิจ

V.9 20/09/2566



นโยบาย

กระทรวงสาธารณสุข พ.ศ. 2567

ยกระดับ 30 บาท พลัส
Quick Win 100 วัน



1 โครงการพระราชดำริฯ/ เอลิมพระเกียรติ/ ที่เกี่ยวข้องกับพระบรมวงศานุวงศ์

- โครงการราชทัณฑ์ปันสุข
- โครงการเฉลิมพระเกียรติฯ 72 พรรษา
- โครงการราชทัณฑ์ปันสุข
- โครงการเฉลิมพระเกียรติฯ 72 พรรษา

- โครงการเฉลิมพระเกียรติฯ 72 พรรษา (ไตรมาส 2)
- 1) เงินตามสัญญา 72,000 ล้านบาท
- 2) นำตัดต่อจาก 7,200 คน
- 3) ราชทัณฑ์ 7,200 คน
- 4) จากหน่วยงานที่ต่างไกล 720 อำเภอ
- 5) ดูแลสุขภาพพระภิกษุสงฆ์ 72,000 รูป (สพว.)
- 6) อากาศผู้เยี่ยมเยียนจากเมือง
- 7) เงินตามสัญญา 72,000 ล้านบาท
- 8) เงินตามสัญญา 72,000 ล้านบาท

2 sw. กม. 50 เขต 50 sw. และปริมณฑล

- จัดตั้ง sw. 120 เคียง
- ในเขตตอนเมือง

3 สุขภาพจิต/ยาเสพติด

- จัดตั้งศูนย์บริการรับดูแลผู้ป่วยจิตเวชและยาเสพติด ทุกจังหวัด
- มีห้องผู้ป่วยจิตเวช ทุกจังหวัด
- มีกลุ่มบำบัดจิตเวช ทุกอำเภอ

4 มะเร็งครบวงจร

- ให้วัคซีน HPV ในหญิงวัย 11 - 20 ปี 1 ล้านคน
- คัดกรองพยาธิใบไม้ตับ 100,000 คน
- มี Cancer Warrior ทุกจังหวัด

5 สร้างขวัญและกำลังใจบุคลากร

- มี Care Team D+ ในหน่วยบริการทุกระดับ
- บรรจุพยาบาล 3,000 ตำแหน่ง
- กำหนดตำแหน่งพยาบาลชำนาญการพิเศษ
- แพทย์ลาเริ่มได้รับภาระงานทันที

แก้ปัญหา

6 การแพทย์ปฐมภูมิ

- ตรวจเลือด รักษา Telemedicine
- ใกล้บ้าน 1 จังหวัด 1 sw.
- อนามัยโรงเรียน (ครู หมอ พ่อนี่)
- 1 อำเภอ 1 โรงเรียน

7 สาธารณสุขชายแดนและพื้นที่เฉพาะ

- พัฒนาระบบบริการ Real Time
- บุคลากรที่มีปัญหาสุขภาพและสิทธิ
- ลงทะเบียน เพิ่มการเข้าถึงบริการ
- ในกลุ่มประชากรเฉพาะ

8 สถานชิวากิบาล

- จัดตั้งสถานชิวากิบาล จังหวัดละ 1 แห่ง
- จัดตั้ง Hospital at Home จังหวัดละ 1 แห่ง
- จัดตั้งคลินิกผู้สูงอายุ ทุก sw.

9 พัฒนา swx. แม่ข่าย

- กำหนดเป้าหมาย sw. แม่ข่าย
- จัดทำแผนพัฒนา sw. แม่ข่าย
- เพิ่มการศักยภาพการวินิจฉัยด้วย CT/MRI (18/28)

วางรากฐาน

10 ดิจิทัลสุขภาพ

- บัตรประชาชนในมือ รักษาดูแลทุกที่
- sw.อัจฉริยะ
- Virtual Hospital 1 แห่ง

11 ส่งเสริมการมีบุตร

- บุตรในพื้นที่ชายแดน
- บัตรประชาชนในมือ รักษาดูแลทุกที่
- คัดกรองโรคหายากในทารกแรกเกิด 24 ไร่

12 เศรษฐกิจสุขภาพ

- Blue Zone เขตสุขภาพละ 1 แห่ง
- มีศูนย์ Wellness Center 500 แห่ง
- การอนุญาตผลิตภัณฑ์สุขภาพชุมชน 100 รายการ
- สร้างงานสร้างอาชีพ (มูลค่าไทย 5,000 คน/ Caregiver 5,000 คน/ Care Assistant 1,000 คน)

13 นักท่องเที่ยวปลอดภัย

- Safety Tourist
- เขตสุขภาพละ 1 พื้นที่
- One Region One Sky Doctor

สร้างเศรษฐกิจ

V.9 20/09/2566

นโยบายสปสช. :

เพิ่มหน่วยบริการนวัตกรรม ตามนโยบาย“บัตรประชาชนใบเดียว รักษาได้ทุกที่” ใน 4 จังหวัดนำร่อง

อำนวยความสะดวกประชาชน

1. ใช้สายด่วน 1330

1. เพิ่มคู่สาย สายด่วน 1330 ให้บริการประชาชน 24/7 สามารถสอบถามบริการ แจ้งปัญหา ขอรับการช่วยเหลือ ช่วยนัดหมายบริการ นัดคิว นัดแพทย์ออนไลน์ ยืนยันตัวตน รับบริการร้านยาใกล้บ้าน ตรวจ Lab ที่บ้าน รับบริการกายภาพบำบัด หรือการพยาบาลที่คลินิกใกล้บ้าน หรือ บริการทางไกล (Telemedicine) โดยมีระบบตรวจสอบเชื่อมเข้าระบบ สปสช. ทั้งนี้
2. เพิ่มอาสาสมัคร เช่น พยาบาลเกษียณ / คนพิการ ร่วมให้บริการประชาชน ผ่านสายด่วน 1330
3. จัดเจ้าหน้าที่ 24/7 ตอบกลับช่องทางสื่อสารอื่นๆ เช่น Line @NHSO Traffy Fondue Facebook Tiktok
4. เพิ่มคู่สาย 1330 ให้บริการหน่วยบริการ

สามารถสอบถามข้อมูล การตรวจสอบสิทธิ เชื่อมโยงบริการ
การขอ Claim code ตรวจสอบการจ่ายเงิน
และสนับสนุนการส่งต่อผู้ป่วย เป็นต้น

2. สปสช. จัดหา/เพิ่มหน่วยบริการและอื่นๆในระบบ 30 บาท รักษาทุกโรค [หารือร่วมกับสภาวิชาชีพ]



สถานชีวาภิบาล
เช่น วัด อื่นๆ



ร้านยา
ชุมชนอบอุ่น



Lab เอกชน



คลินิก
พยาบาล



Mobile คลินิก /
Telemedicine



แพทย์แผนไทย



คลินิกชุมชนอบอุ่น

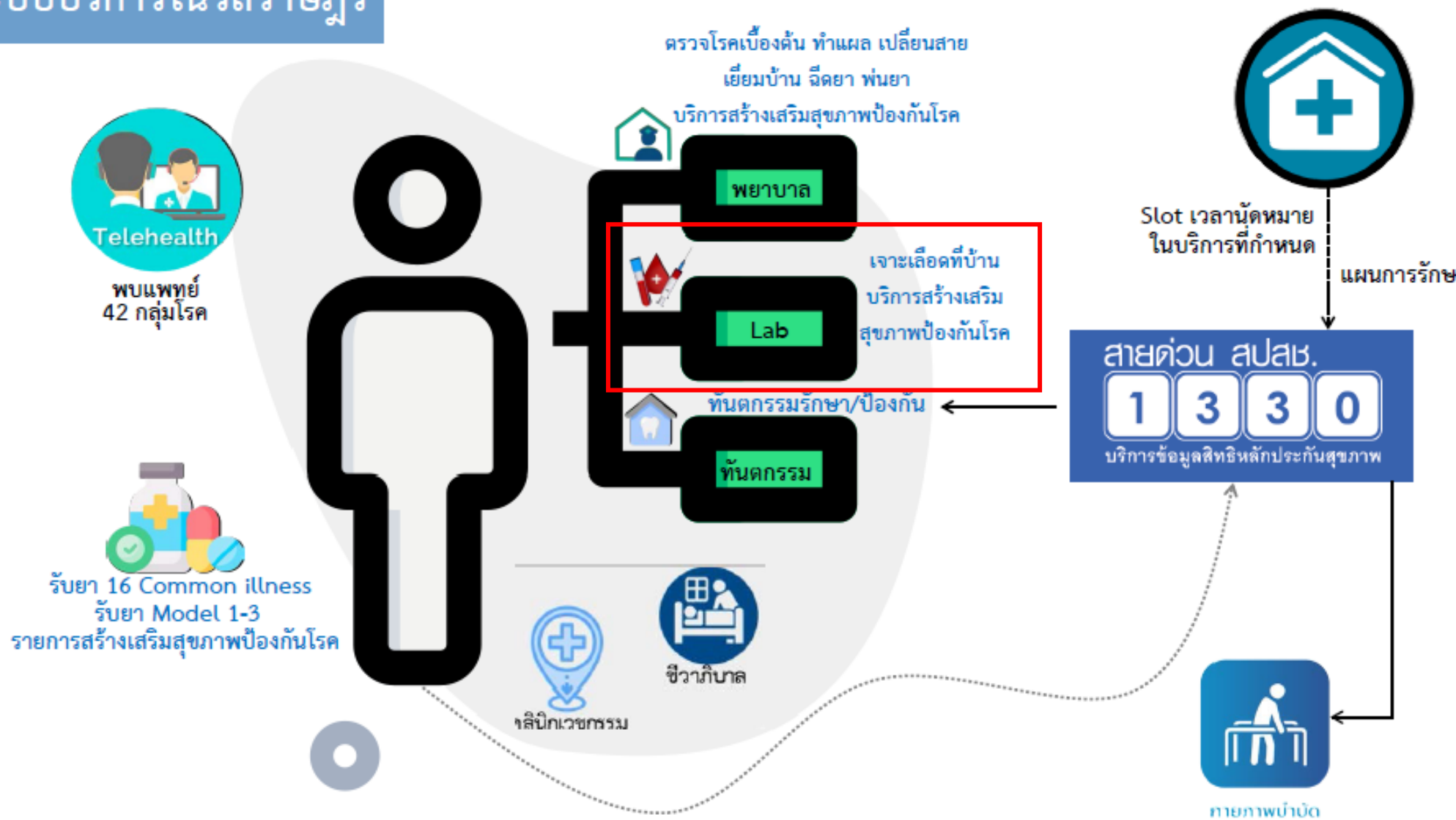


คลินิก
กายภาพบำบัด

นโยบายสปสช. :

เพิ่มหน่วยบริการนวัตกรรม ตามนโยบาย“บัตรประชาชนใบเดียว รักษาได้ทุกที่” ใน 4 จังหวัดนำร่อง (ต่อ)

ระบบบริการในวิถีราษฎร์



ผลงานบริการหน่วยบริการนวัตกรรม ปีงบประมาณ 2566

บริการ	จำนวนหน่วยที่ขึ้นทะเบียน UC (แห่ง)	ผลงานบริการ				
		จำนวนหน่วยที่มีการเบิกจ่าย		คน	ครั้ง	เงินจ่าย (บาท)
		(แห่ง)	%			
1. ร้านยา	2,597	1,622	62.45	381,495	770,985	128,655,925
2. คลินิกการพยาบาลฯ	355	276	78.00	85,055	236,676	89,791,604
3. คลินิกกายภาพบำบัด	79	39	49.36	1,875	32,057	10,819,250
4. คลินิกเทคนิคการแพทย์	31	9	29.03	391	410	25,260

งบประมาณ OP Anywhere และ PP FS ปี 2566 เป็นจำนวนรวม 3,500 ลบ.

การดำเนินงานเพื่อสร้างความยั่งยืนของระบบบริการ

บทบาทหน้าที่หน่วยบริการ



การขึ้นทะเบียนหน่วยบริการในระบบหลักประกันสุขภาพแห่งชาติ



มาตรา ๔๕ ให้หน่วยบริการมีหน้าที่ ดังต่อไปนี้

(๑) ให้บริการสาธารณสุข รวมทั้งการใช้วัคซีน ยา เวชภัณฑ์ อุปกรณ์ในการรักษาที่ได้มาตรฐานและมีคุณภาพ โดยให้ความเสมอภาคและอำนวยความสะดวกในการให้บริการสาธารณสุขที่จำเป็นตลอดจนเคารพในสิทธิส่วนบุคคล ในศักดิ์ศรีความเป็นมนุษย์และความเชื่อทางศาสนา

(๒) ให้ข้อมูลการบริการสาธารณสุขของผู้รับบริการตามที่ผู้รับบริการร้องขอและตามประกาศที่มีการกำหนดเกี่ยวกับสิทธิของผู้ป่วยและผู้รับบริการโดยไม่บิดเบือน ทั้งในเรื่องผลการวินิจฉัย แนวทางวิธีการ ทางเลือก และผลในการรักษา รวมทั้งผลข้างเคียงที่อาจเกิดขึ้น เพื่อให้ผู้รับบริการตัดสินใจในการเลือกรับบริการหรือถูกส่งต่อ

(๓) ให้ข้อมูลที่เกี่ยวข้องกับชื่อแพทย์ เจ้าหน้าที่สาธารณสุข หรือผู้รับผิดชอบในการดูแลอย่างต่อเนื่องทางด้านสุขภาพกายและสังคม แก่ญาติหรือผู้ที่ใกล้ชิดกับผู้รับบริการอย่างเพียงพอ ก่อนจำหน่ายผู้รับบริการออกจากหน่วยบริการหรือเครือข่ายหน่วยบริการ

(๔) รักษาความลับของผู้รับบริการจากการปฏิบัติหน้าที่ตาม (๑) และ (๒) อย่างเคร่งครัด เว้นแต่เป็นการเปิดเผยต่อเจ้าหน้าที่ของรัฐซึ่งปฏิบัติหน้าที่ตามกฎหมาย

(๕) จัดทำระบบข้อมูลการให้บริการสาธารณสุข เพื่อสะดวกต่อการตรวจสอบคุณภาพและบริการ รวมทั้งการขอรับค่าใช้จ่ายเพื่อบริการสาธารณสุข

ในการให้บริการสาธารณสุขแก่ผู้รับบริการและการจัดทำระบบข้อมูลการให้บริการสาธารณสุข ให้หน่วยบริการปฏิบัติตามหลักเกณฑ์ที่คณะกรรมการและคณะกรรมการควบคุมคุณภาพและมาตรฐานกำหนด

จุดเน้นการดำเนินงานเพื่อสร้างความยั่งยืนของระบบบริการ

1. ให้บริการตามมาตรฐานวิชาชีพ
2. กรณีพบผลการตรวจผิดปกติ ดูแลให้คำแนะนำเพื่อไปรักษาตามสิทธิ หรือส่งต่อเพื่อรับการดูแลรักษาตามระบบ
3. ส่งข้อมูลเบิก-จ่าย ถูกต้องและครบถ้วนตามการให้บริการจริง
4. มีความพร้อมของหลักฐานการให้บริการเพื่อรองรับการตรวจสอบ

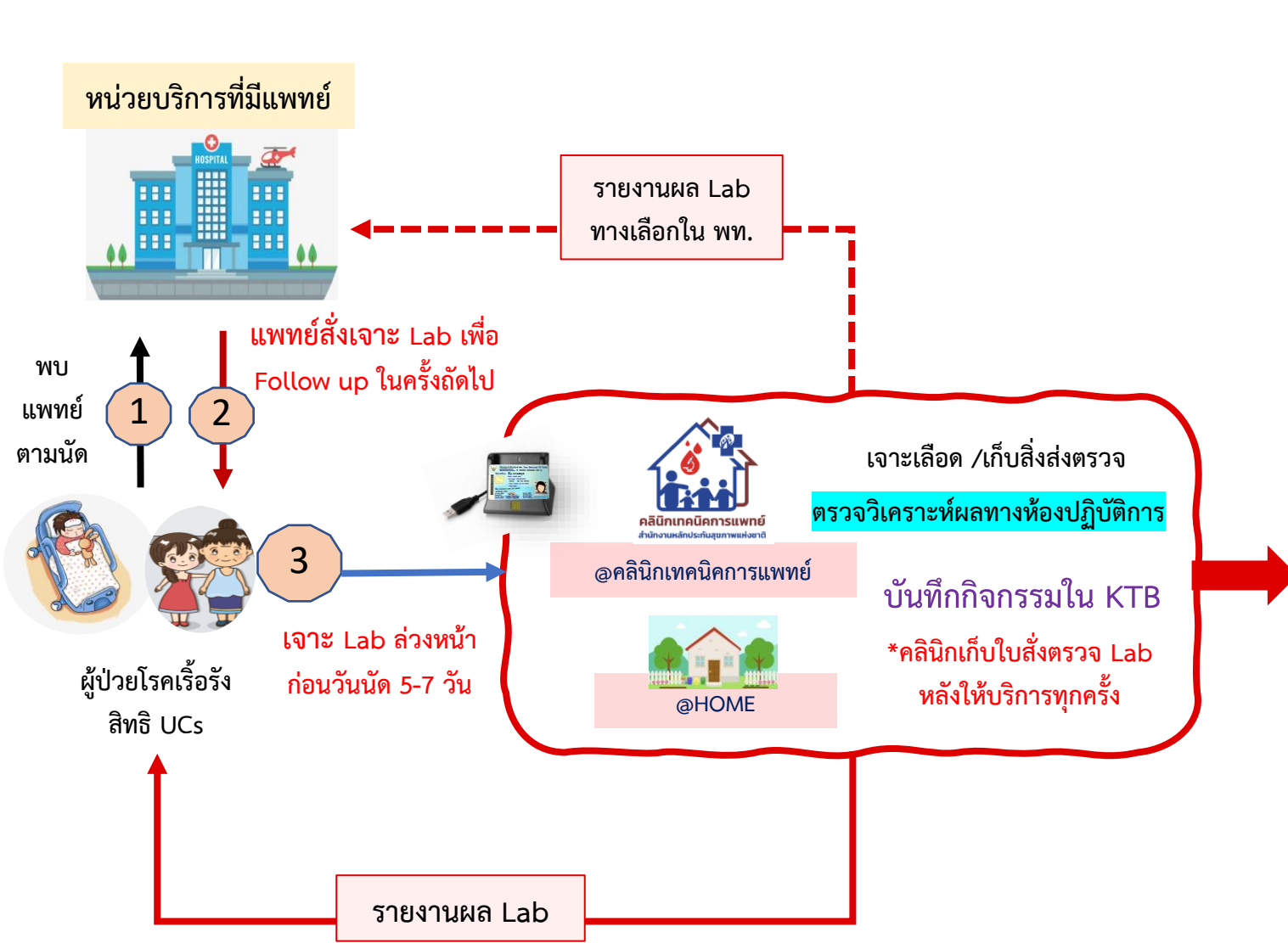
แนวทางการดำเนินงานบริการตรวจทางห้องปฏิบัติการโดยคลินิกเทคนิคการแพทย์
ในระบบหลักประกันสุขภาพแห่งชาติ (Lab Anywhere) ปีงบประมาณ 2567

แนวทางดำเนินงานบริการตรวจทางห้องปฏิบัติการ โดยคลินิกเทคนิคการแพทย์ (Lab Anywhere)

หัวข้อ	บริการ @คลินิกเทคนิคฯ	บริการ ณ ที่พำนัก (@HOME)
1) วัตถุประสงค์	<ol style="list-style-type: none"> 1. เพิ่มความสะดวกการเข้าถึงบริการ และลดระยะเวลารอคอยแก่ประชาชน 2. ลดความแออัดในหน่วยบริการ 3. ประชาชนเข้าถึงบริการปฐมภูมิ และการสร้างสุขภาพการป้องกันโรค ที่มีคุณภาพมาตรฐาน ได้อย่างครอบคลุม สะดวก เพิ่มขึ้น ตามความจำเป็น 4. ขยายหน่วยบริการในเครือข่ายบริการปฐมภูมิ 	
2) คุณสมบัติหน่วย	<ol style="list-style-type: none"> 1. เป็นสถานพยาบาลตามพรบ.สถานพยาบาล ประเภทที่ไม่รับผู้ป่วยไว้ค้างคืน ที่จัดให้มีการประกอบวิชาชีพเทคนิคการแพทย์ 2. ผ่านเกณฑ์การตรวจประเมินเพื่อขึ้นทะเบียนเป็นหน่วยบริการที่รับการส่งต่อเฉพาะเทคนิคการแพทย์ และผ่านการพิจารณาการเข้าร่วมให้บริการจากสภาเทคนิคการแพทย์ 3. มีระบบในการพิสูจน์ตัวตนของผู้ป่วยก่อนเข้ารับบริการ 	<p style="text-align: center;">ผ่านมาตรฐาน LA หรือ MOPH หรือ ราชวิทยาลัยพยาธิแพทย์ หรือ ISO15189 ในรายการที่ให้บริการ</p>
3) กลุ่มเป้าหมาย	<p>OP : ผู้ป่วยโรคเรื้อรังสิทธิ UCs ที่มีใบสั่งการตรวจทางห้องปฏิบัติการจากหน่วยบริการที่ดูแล</p> <p>PP : ประชาชนไทยทุกสิทธิ</p>	<p>OP : ผู้ป่วยโรคเรื้อรังสิทธิ UCs ที่มีใบสั่งการตรวจทางห้องปฏิบัติการจากหน่วยบริการที่ดูแล และไม่สามารถมารับบริการที่สถานพยาบาลได้*</p>
4) รายการ Lab	Lab OP 22 รายการ / PP 2 รายการ	Lab OP 22 รายการ
5) ขอบเขตบริการ	ให้บริการเก็บส่งตรวจ และตรวจวิเคราะห์ผลเบ็ดเสร็จ	
6) แม่ข่าย	หน่วยบริการทุกระดับที่มีแพทย์	
7) เครือข่ายการบริการ	มีเครือข่ายการให้บริการกับหน่วยบริการในพื้นที่ (รพ./คลินิกเวชกรรม/คลินิกTelehealth/รพ.สต.ที่มีแพทย์) โดยสปสช.เขตดำเนินการจัดเครือข่าย (ไม่ใช่เครือข่ายการขึ้นทะเบียน)	
8) การจ่ายชดเชย	<p>จ่ายตรงให้คลินิกเทคนิคการแพทย์ที่ให้บริการ</p> <ol style="list-style-type: none"> 1. ค่าบริการตรวจทางห้องปฏิบัติการ อ้างอิงตามรายการ Lab FS OP Anywhere หรือ รายการ PP FS 2. ค่าบริการเก็บส่งตรวจ ณ ที่พำนัก 80 บาท/ครั้ง** 	
9) การกำกับติดตาม	<ol style="list-style-type: none"> 1. พัฒนาศักยภาพ และควบคุมกำกับมาตรฐานผลการตรวจห้องปฏิบัติการโดยสภาเทคนิคการแพทย์/สมาคมเทคนิคการแพทย์ฯ/กรมวิทย์ฯ/ราชวิทยาลัยพยาธิแพทย์ฯ 2. การบริหารจัดการและกำกับคุณภาพบริการ โดย สปสช.เขต และ กลไกอนุกรรมการที่เกี่ยวข้องในระดับพื้นที่ 	

*ผู้ป่วยที่ไม่สามารถมารับบริการที่สถานพยาบาลได้ และประสงค์ขอรับบริการ ณ ที่พำนัก เช่น ผู้ป่วยโรคเรื้อรังที่นอนติดเตียง ผู้ป่วยที่ช่วยเหลือตัวเองไม่ได้ ผู้ป่วยชราหรือผู้ป่วยที่มีภาวะพึ่งพิง หรือ กรณีที่มีความจำเป็น

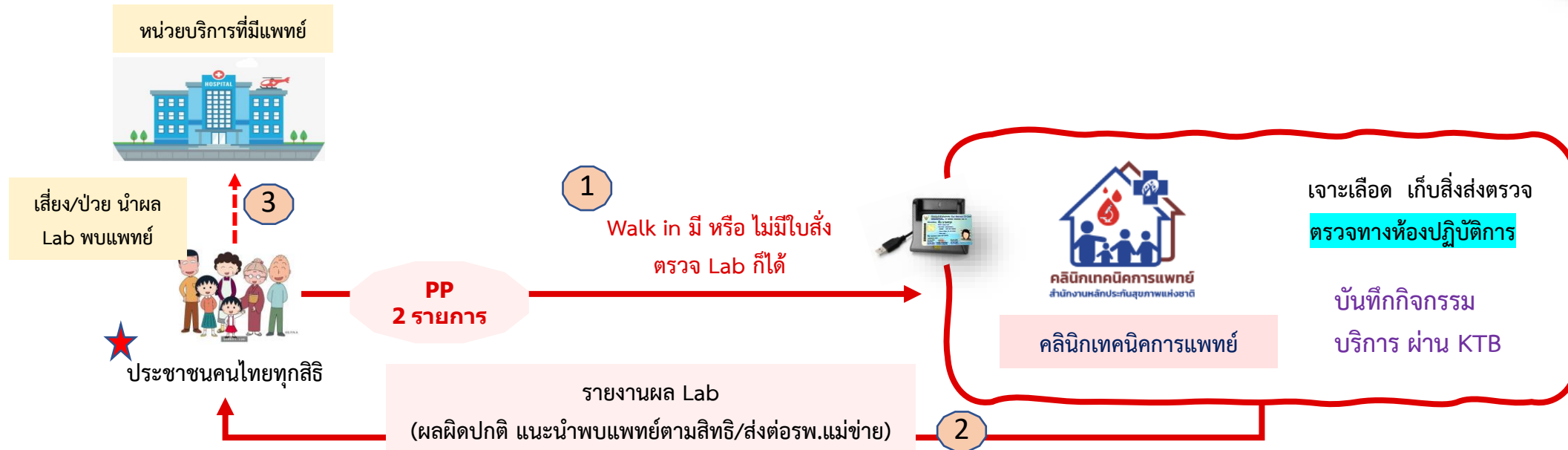
Flow การบริการตรวจทางห้องปฏิบัติการ โดยคลินิกเทคนิคการแพทย์ (Lab Anywhere) กรณี OP



ลำดับ	รายการ Lab จำนวน 22 รายการ	ราคา
1	CBC(+diff+RBC morphology+plt count) Automation	90
2	Complete blood count without smear	65
3	Glucose	40
4	BUN	45
5	Creatinine by enzymatic	45
6	Lipid Profile (Cholesterol, HDL-Chol, LDL-chol, TG)	200
7	Lipid - Cholesterol	60
8	Lipid-TG (Triglyceride)	60
9	Lipid - HDL - cholesterol Cholesterol in HDL	100
10	Lipid-LDL-chol (direct)	150
11	Liver Function Test	320
12	SGOT (AST)	45
13	SGPT (ALT)	40
14	Alkaline Phosphatase	45
15	Total protein	55
16	Albumin	35
17	Bilirubin, Total	45
18	Bilirubin, Direct	45
19	Hb A1C	150
20	HBsAg HBs-Ag Rapid	145
21	HBs-Ag ELISA,ECLIA	255
22	Urinalysis (Physical + Chemical + Microscopic) PANEL.UA	65

หมายเหตุ : อัตราการจ่ายเป็นไปตามประกาศฯ รายการ FS ของสปสช.
 ทั้งนี้ กรณีที่มีการปรับอัตราการจ่ายของรายการ FS ให้ปรับเปลี่ยนอัตราตามที่มีการปรับ

Flow การดำเนินงาน Lab Anywhere กรณี PP จำนวน 2 รายการ



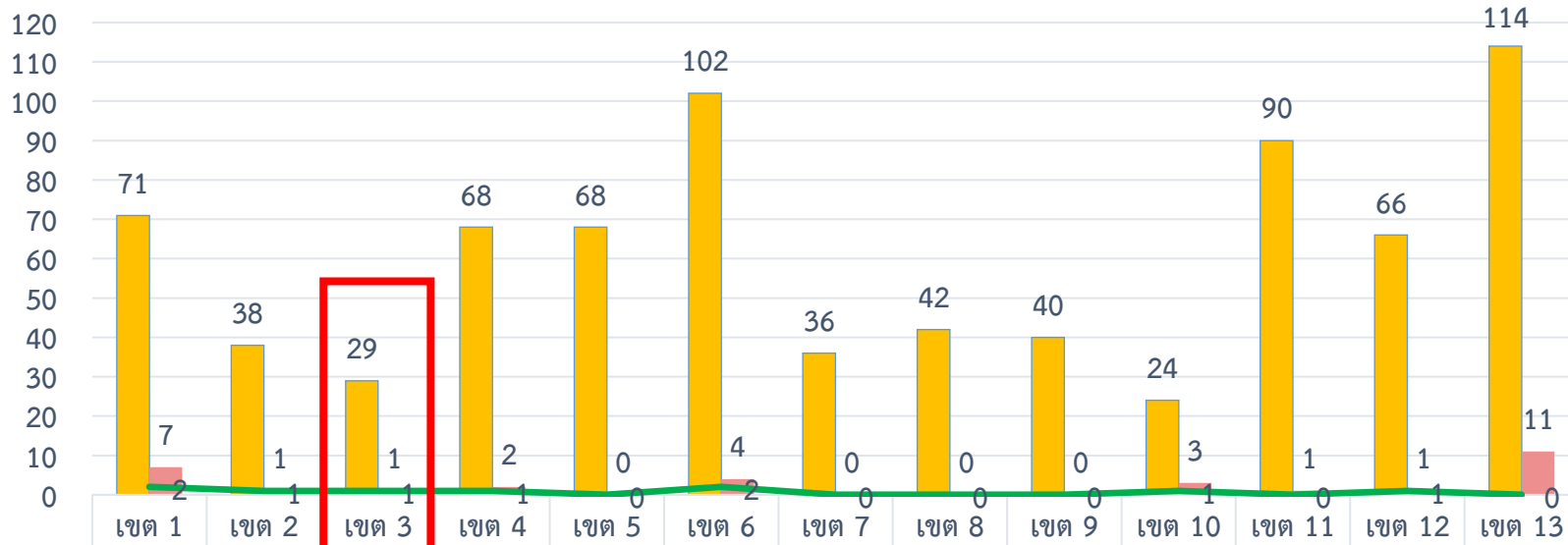
ลำดับ	รายการ Lab	ราคา	เงื่อนไข
1	บริการตรวจปัสสาวะทดสอบการตั้งครรภ์หรือบริการชุดทดสอบการตั้งครรภ์ด้วยตัวเอง สำหรับผู้ที่สงสัยตั้งครรภ์ (อาการแพ้ท้อง) หรือประจำเดือนไม่มาตามกำหนด (ประจำเดือนขาด)	75	หญิงไทยวัยเจริญพันธุ์ ที่สงสัยหรือมีอาการคล้ายการตั้งครรภ์ จ่ายไม่เกิน 4 ครั้งต่อคนต่อปี
2	บริการตรวจคัดกรองมะเร็งลำไส้ใหญ่และลำไส้ตรง ด้วยวิธีการตรวจหาเลือดแฝงในอุจจาระ (FIT Test) และให้คำปรึกษาแนะนำและส่งต่อกรณีผลการตรวจพบความผิดปกติ	60	อายุ 50 – 70 ปี (1 ครั้ง ทุก 2 ปี)

หมายเหตุ : อัตราการจ่ายเป็นไปตามประกาศฯ รายการ FS ของสปสช.

ทั้งนี้ กรณีที่มีการปรับอัตราการจ่ายของรายการ FS ให้ปรับเปลี่ยนอัตราตามที่มีการปรับ

สถานการณ์ และผลการให้บริการ ปีงบประมาณ 2566

ข้อมูล คลินิกเทคนิคการแพทย์ ที่จัดสปส. หน่วยที่ขึ้นทะเบียน และหน่วยที่มีการเบิกจ่าย จำแนกตาม สปสช.เขต



	เขต 1	เขต 2	เขต 3	เขต 4	เขต 5	เขต 6	เขต 7	เขต 8	เขต 9	เขต 10	เขต 11	เขต 12	เขต 13
จัดสปส.	71	38	29	68	68	102	36	42	40	24	90	66	114
ขึ้นทะเบียน	7	1	1	2	0	4	0	0	0	3	1	1	11
เบิกจ่าย	2	1	1	1	0	2	0	0	0	1	0	1	0

ที่มา : หน่วยบริการจาก https://reghosp.nhso.go.th/hospital_search/index.xhtml ณ 5 พ.ย. 66
ผลการเบิกจ่ายจาก สปสช. ณ ก.ย. 66

สรุป

- คลินิกฯขึ้นทะเบียนแล้ว จำนวน 31 แห่ง ใน 9 เขต
- เริ่มให้บริการ PP เมื่อวันที่ 15 ก.ค. 66 และบริการ OP เมื่อวันที่ 3 ส.ค. 66 โดยมีหน่วยบริการที่มีการเบิกจ่าย จำนวน 9 แห่ง ยังไม่มีการเบิกจ่าย จำนวน 22 แห่ง



แผนที่ แสดงการกระจายตัวของคลินิกเทคนิคการแพทย์ที่ขึ้นทะเบียนเป็นหน่วยบริการ (Lab Anywhere) ในระบบหลักประกันสุขภาพแห่งชาติ

สปสข.เขต 3 นครสวรรค์ เชิญรุก 'ลดความแออัดในโรงพยาบาล หรือ คลินิกเทคนิคการแพทย์ เข้าร่วมบริการตรวจแล็บนอกสถานที่

- เน้นกลุ่มผู้ป่วยโรคเรื้อรัง (NCD) ในพื้นที่ เขต 3



สปสข.เขต 3 นครสวรรค์ เชิญรุก 'ลดความแออัดในโรงพยาบาล

สำนักงานหลักประกันสุขภาพแห่งชาติ (สปสข.) เขต 3 นครสวรรค์ โดย **นพ.เอกรินทร์ อุ่นอบ ผู้อำนวยการเขต สปสข.เขต 3 นครสวรรค์** พร้อมคณะผู้บริหารและเจ้าหน้าที่ ลงพื้นที่เชิงรุก เตรียมความพร้อมโครงการนำร่องลดความแออัดในโรงพยาบาล มุ่งเน้นในกลุ่มผู้ป่วยโรคเรื้อรัง (NCD) ในพื้นที่ เขต 3 นครสวรรค์... ในครั้งนี้ **หรือ เนชั่นแนล เฮลท์แคร์ ซิสเต็มส์ คลินิกเทคนิคการแพทย์**

ในการร่วมบริการตรวจแล็บนอกสถานที่ เมื่อวันที่ 14 กุมภาพันธ์ 2566 ที่ผ่านมา



นโยบายทำความร่วมมือ กับ สภาเทคนิคการแพทย์

กล่าวว่า... ตามที่ สปสข.มีนโยบายทำความร่วมมือกับสภาเทคนิคการแพทย์เพื่อลดความแออัดในโรงพยาบาล และเป็นการเพิ่มทางเลือกให้ผู้ไข้ สิทธิบัตรทองสามารถ **'ตรวจแล็บที่คลินิกแล็บใกล้บ้าน'** (Lab Anywhere) ล่าสุด จึงลงพื้นที่หารือเพื่อเตรียมความพร้อมในการขยาย "บริการตรวจแล็บที่คลินิกแล็บใกล้บ้าน" โดยเพิ่มหน่วยบริการ "คลินิกเทคนิคการแพทย์" เป็นหน่วยร่วมตรวจแล็บดูแลผู้ป่วยโรคเรื้อรัง (NCD) สิทธิบัตรทอง 22 รายการที่มีใบสั่งแพทย์ **พร้อมบริการตรวจการตั้งครรภ์ และตรวจคัดกรองมะเร็งลำไส้ใหญ่** เพิ่มความสะดวกให้กับประชาชน และเป็นการช่วยลดความแออัดใน รพ. สามารถให้บริการประชาชนได้รวดเร็วขึ้น ซึ่งในครั้งนี้พบว่า คลินิกดังกล่าวมีความสนใจในการเข้าร่วมบริการเป็นอย่างดี



สำหรับผู้สนใจ สอบถามเพิ่มเติม

หน่วยบริการกลุ่มเป้าหมายนำร่องการดำเนินงานเครือข่ายบริการตรวจทางห้องปฏิบัติการ (Lab Anywhere) โดยคลินิกเทคนิคการแพทย์ พื้นที่ เขต 3 นครสวรรค์

หน่วยบริการ	คลินิกเทคนิคการแพทย์
<ul style="list-style-type: none"> • รพ.สวรรคัประชาธิราช • รพ.ค่ายจิระประวัติ • รพ. ร่มฉัตร 	<p>เนชั่นแนล เฮลท์แคร์ ซิสเต็มส์ อ.เมือง จ.นครสวรรค์</p>
<ul style="list-style-type: none"> • ศสม.วัดไทรใต้ • ศสม.วัดช่องศรีสุทิวราราม (ทีม1,2) • รพ.สต. บ้านวัดไทร • สอน.เฉลิมพระเกียรติ60พรรษา • รพ.สต.บ้านหนองปลิง • รพ.สต.บ้านท่าทอง • รพ.สต.บ้านสันพิง • ศสม.วัดจอมศรีนาคปรด • รพ.สต.บ้านมะเกลือ • ศสม.สะพานดำ (ทีม1,2) • รพ.สต.บ้านสันติธรรม • ศสม. สวรรคัประชาธิราช 	

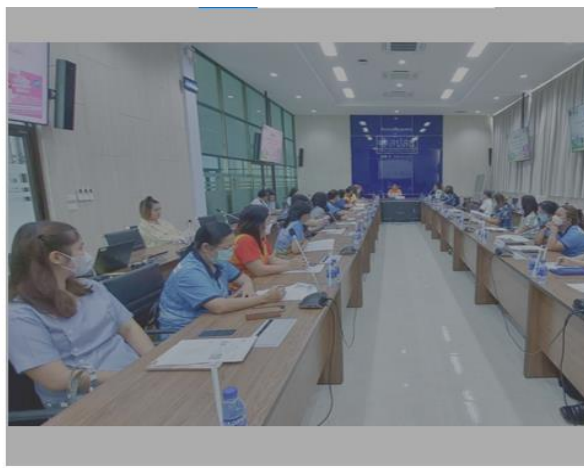
- ปัจจัยที่เกี่ยวข้อง :**
1. หน่วยบริการที่มีการดูแลกลุ่มผู้ป่วยโรคเรื้อรัง สิทธิUC
 2. มีแพทย์ที่ให้การดูแลรักษา
 3. ระยะทางที่ผู้ป่วยสะดวก และทางคลินิกรับได้

คลินิกเทคนิคการแพทย์แล็บ 2
อ.เมือง จ.นครสวรรค์

COMING SOON



การประชุมเครือข่ายบริการตรวจทางห้องปฏิบัติการ (Lab)
ในระบบหลักประกันสุขภาพแห่งชาติ



กำหนดการประชุม	
เครือข่ายบริการตรวจทางห้องปฏิบัติการ (Lab) ในระบบหลักประกันสุขภาพแห่งชาติ	
วันที่ ๕ เมษายน ๒๕๖๖ เวลา ๐๙.๓๐ - ๑๒.๓๐ น.	
ณ ห้องประชุมพาสาน สำนักงานหลักประกันสุขภาพแห่งชาติ เขต ๓ นครสวรรค์	
เวลา	๐๙.๓๐-๐๙.๔๕ น.
	เปิดการประชุม
	● ทิศทางการสนับสนุนการดำเนินงานบริการตรวจทางห้องปฏิบัติการในระบบหลักประกันสุขภาพแห่งชาติ
	โดย นายแพทย์อภิรักษ์ อุ่นอบ
	ผู้อำนวยการ สปลสข. เขต ๓ นครสวรรค์
๐๙.๔๕-๑๐.๑๕ น.	การบริหารจัดการบริการตรวจทางห้องปฏิบัติการ กรณี Lab นอก รพ. (New Normal) ในระบบหลักประกันสุขภาพแห่งชาติ
	● แนวทางการ Lab นอกหน่วยบริการ โดย รพ.ภาครัฐ
	● แนวทางการ Lab Anywhere โดยคลินิกเทคนิคการแพทย์
	โดย คุณอริรัตน์ พึ่งทอง
	นักบริหารงานหลักประกันสุขภาพ สปลสข. เขต ๓ นครสวรรค์
๑๐.๑๕-๑๐.๔๕ น.	การบริหารตรวจทางห้องปฏิบัติการ โดยคลินิกเทคนิคการแพทย์
	โดย เข็มชน แสงจันทร์ ชีตพันธ์ จ.นครสวรรค์
๑๐.๔๕-๑๑.๑๕ น.	หรือ การพัฒนาระบบ แนวทางการดำเนินงาน ระบบส่งต่อ และการเชื่อมโยงข้อมูล ในพื้นที่
๑๑.๑๕-๑๒.๓๐ น.	สรุปการประชุม
	อภิปรายซักถาม และปิดการประชุม



ประเด็นหารือ :

การพัฒนาบริการตรวจทางห้องปฏิบัติการ (Lab) ในระบบหลักประกันสุขภาพแห่งชาติ ในพื้นที่ เขต 3 กรณี Lab นอก รพ. (New Normal) ตามนโยบายลดความแออัดในโรงพยาบาล นโยบายยกระดับบัตรทองของรัฐมนตรีว่าการกระทรวงสาธารณสุข เพื่อลดความแออัดในโรงพยาบาล ลดระยะเวลาการรอคอยบริการ ลดค่าใช้จ่ายในการเดินทางมาโรงพยาบาล ให้สอดคล้องกับวิถีชีวิตใหม่ของประชาชนในปัจจุบัน

1. Lab นอกหน่วยบริการ เก็บส่งตรวจนอกหน่วย และส่งตรวจที่แม่ข่าย (รพ.ภาครัฐ)
2. Lab Anywhere (คลินิกเทคนิคการแพทย์) เก็บส่งตรวจ และตรวจวิเคราะห์ผลเบ็ดเสร็จ
 - 2.1 การจัดเครือข่ายการให้บริการ ระหว่างรพ. และ คลินิกเทคนิคการแพทย์
 - 2.2 การยอมรับผล Lab ร่วมกัน
 - 2.3 แนวทางการดำเนินงาน ระบบส่งต่อ และการเชื่อมโยงข้อมูล ระหว่างหน่วยบริการ+ผู้รับบริการ+คลินิกเทคนิคการแพทย์

สปลสข. เขต 3 นครสวรรค์ หนุนเสริมการพัฒนาระบบบริการทางห้องปฏิบัติการ (LAB) ในระบบหลักประกันสุขภาพแห่งชาติ ในพื้นที่ เขต 3

กรณี Lab นอก รพ. (New Normal)

ยกระดับบัตรทอง ตามนโยบายลดความแออัดในโรงพยาบาล และนโยบายยกระดับบัตรทอง ของรัฐมนตรีว่าการกระทรวงสาธารณสุข

สปลสข.เขต 3 นครสวรรค์ ลดความแออัดในโรงพยาบาล ลดระยะเวลาการรอคอย และลดค่าใช้จ่ายในการเดินทางของประชาชน

การดำเนินงาน

Lab นอกหน่วยบริการ บริการเก็บส่งตรวจ ณ จุดบริการ นอก รพ. และส่งตรวจที่แม่ข่ายโดย รพ.ภาครัฐ สปลสข. เขต 3 นครสวรรค์ หนุนเสริมการขยายจุดบริการเพิ่มขึ้น ร่วมกับหน่วยบริการปฐมภูมิ เพิ่มความสะดวกให้ประชาชนเข้ารับบริการใกล้บ้านมากยิ่งขึ้น

Lab Anywhere โดยคลินิกเทคนิคการแพทย์ บริการเก็บส่งตรวจ และตรวจวิเคราะห์ผลเบ็ดเสร็จ นำร่องในพื้นที่เขตเมืองนครสวรรค์ พร้อมด้วยบริการเก็บส่งตรวจ ณ ที่พำนัก (LAB@HOME)

หน่วยงานความร่วมมือเครือข่ายบริการตรวจทางห้องปฏิบัติการ (LAB) ในระบบหลักประกันสุขภาพแห่งชาติ ในพื้นที่เขตเมืองนครสวรรค์

- สำนักงานสาธารณสุขจังหวัดนครสวรรค์
- องค์การบริหารส่วนจังหวัดนครสวรรค์
- โรงพยาบาลทั้งภาครัฐและเอกชน
- หน่วยบริการปฐมภูมิ
- คลินิกเทคนิคการแพทย์ในพื้นที่

สอบถามเพิ่มเติม 0-5337-181-3 สำนักงานหลักประกันสุขภาพแห่งชาติเขต 3 นครสวรรค์

เสนอที่ประชุมคณะทำงานกำหนดแนวทางการใช้จ่ายเงินกองทุนหลักประกันสุขภาพแห่งชาติ ของหน่วยบริการสังกัดสำนักงานปลัดกระทรวงสาธารณสุขระดับเขต (5x5) เมื่อวันที่ 30 มิถุนายน พ.ศ.2566 เพื่อพิจารณาสนับสนุนการจัดระบบบริการร่วมระหว่างหน่วยบริการกับคลินิกเทคนิคการแพทย์ในพื้นที่ (เนชั่นแนล เฮลท์แคร์ ซิสเต็มส์ จ.นครสวรรค์) เพื่อเพิ่มการเข้าถึงบริการ ที่สะดวก และลดความแออัดในโรงพยาบาล

ข่าวดี! ผู้มี 'สิทธิบัตรทอง'

เจาะเลือด- ตรวจแล็บใกล้บ้าน ครอบคลุม 24 รายการ

เจาะเลือด-ตรวจแล็บใกล้บ้าน คืออะไร ?

เริ่มเร็ว ๆ นี้

ในปี 2566 สำนักงานหลักประกันสุขภาพแห่งชาติ (สปสช.) ร่วมกับสมาคมศิษย์แพทย์ อำนวยความสะดวกให้ผู้มีสิทธิบัตรทอง 30 บาท ด้วยการจัดสรรงบประมาณจัดบริการตรวจส่งตรวจทางห้องปฏิบัติการหรือห้องแล็บ ณ 'คลินิกเทคนิคการแพทย์' ที่ใกล้บ้าน โดยมี สปสช. เขต เป็นผู้จัดเครือข่าย



บริการ :
ให้บริการเจาะเลือด เก็บส่งตรวจพร้อมทำการตรวจวิเคราะห์ผล



กลุ่มเป้าหมาย :
ผู้ป่วยโรคเรื้อรังรายเก่า ที่มีใบสั่งการตรวจทางห้องปฏิบัติการจากหน่วยบริการที่ดูแล



ช่องทาง :
1. มารับบริการที่คลินิกเทคนิคการแพทย์
2. ใ้ไปเจาะเลือดที่บ้าน (เงื่อนไขต้องเป็นผู้ป่วยติดเตียง, มีภาวะพึ่งพิง)

สิทธิประโยชน์ 24 รายการ

ผู้ป่วยนอก (OP) 8 รายการ

1. การตรวจหาความเข้มข้น และความผิดปกติของเม็ดเลือด (Complete Blood Count: CBC)
2. การตรวจระดับน้ำตาลในเลือด (Blood Sugar)
3. การตรวจน้ำตาลสะสม (HbA1C)
4. การตรวจระดับไขมันในเลือด (Lipid Profile: Cholesterol, HDL, LDL, Triglyceride)
5. ตรวจการทำงานของตับ (Liver Function Test : SGOT, SGPT, ALK, Total Protein, Total bilirubin, Direct bilirubin, Albumin)
6. การตรวจการทำงานของไต (BUN, Creatinine)
7. การตรวจปัสสาวะ (Urinalysis)
8. การตรวจไวรัสตับอักเสบบี (HBsAg)



(ผู้ป่วยโรคเรื้อรังรายเก่า ที่มีใบสั่งการตรวจจากห้องปฏิบัติการจากหน่วยบริการ)

บริการสร้างเสริมสุขภาพ และป้องกันโรค 2 รายการ

1. ตรวจทดสอบปัสสาวะ ในกรณีสงสัยว่าตั้งครรภ์
2. ตรวจคัดกรองมะเร็งลำไส้ใหญ่ และลำไส้ตรง ด้วยวิธีการตรวจหาเลือดแฝงในอุจจาระ (กลุ่มเป้าหมายอายุ 50-70 ปี ทุก 2 ปี)
(ประชาชนตามกลุ่มเป้าหมายเข้ารับบริการได้ที่คลินิกเทคนิคการแพทย์ที่ร่วมโครงการได้ โดยไม่ต้องมีใบสั่งการตรวจจากห้องปฏิบัติการ)

อัตราารชดเชย ค่าบริการ

- ชดเชยค่าเก็บส่งตรวจ-ตรวจวิเคราะห์ทางแล็บ แบบ Fee schedule
- กรณีเก็บส่งตรวจที่บ้านจ่ายเพิ่มเติม 80 บาท
- × หน่วยบริการไม่สามารถเรียกเก็บเพิ่มเติมจากผู้รับบริการได้



สายด่วน สปสช.
1 3 3 0

Create : 10.11.2023 - Present by : สปสช.เขต 3

คนไทยทุกสิทธิ



เจาะเลือด ตรวจแล็บใกล้บ้าน

ตรวจมะเร็งลำไส้ใหญ่ ด้วยวิธี FIT test



ไม่มีค่าใช้จ่าย

สำหรับ อายุ 50 - 70 ปี
1 ครั้ง ทุก 2 ปี

ตรวจทดสอบการตั้งครรภ์

สำหรับหญิงไทยวัยเจริญพันธุ์
4 ครั้ง ต่อคน ต่อปี

สำหรับประชาชน

พื้นที่เขต 3 นครสวรรค์

นครสวรรค์ กำแพงเพชร พิจิตร อุทัยธานี ชัยนาท

รับบริการได้ที่..

เนชั่นแนล

เฮลท์แคร์ ซิสเต็มส์
อ.เมือง จ.นครสวรรค์
Tel.089-8346696

พิกัด.15°40'56.6"N 100°07'53.6"E



f สอบถามเพิ่มเติม 0-5637-1831-3

สำนักงานหลักประกันสุขภาพแห่งชาติ เขต 3 นครสวรรค์

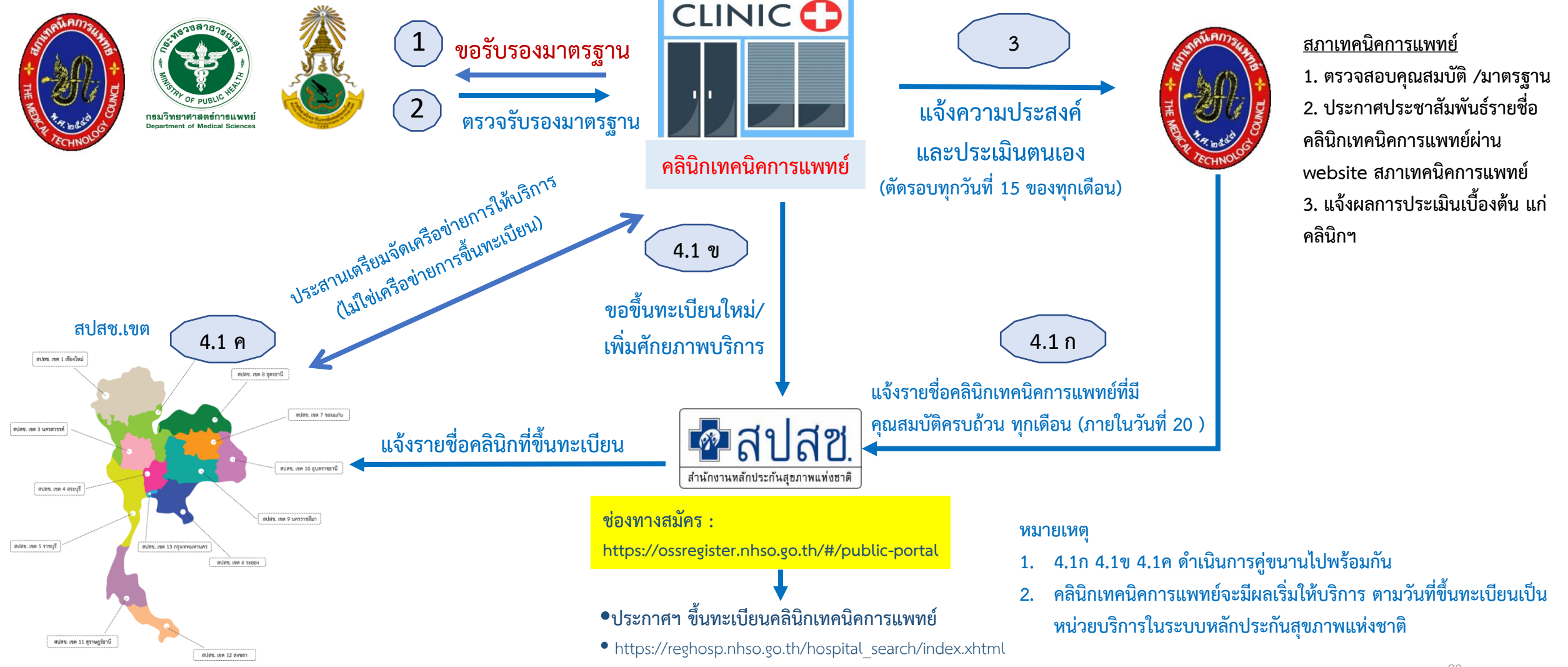
สายด่วน สปสช.

1 3 3 0

www.nhso.go.th

แนวทางการเข้าร่วมให้บริการตรวจทางห้องปฏิบัติการ ของคลินิกเทคนิคการแพทย์
ในระบบหลักประกันสุขภาพแห่งชาติ

แนวทางการเข้าร่วมให้บริการตรวจทางห้องปฏิบัติการ ของคลินิกเทคนิคการแพทย์ ในระบบหลักประกันสุขภาพแห่งชาติ (การขึ้นทะเบียนเป็นหน่วยบริการที่รับการส่งต่อเฉพาะด้านเทคนิคการแพทย์/เพิ่มศักยภาพบริการ LAB anywhere)





Q & A

ขอขอบพระคุณ ขอความสุขสวัสดิ์เป็นของทุกท่าน

ผู้ประสานงาน สปสช. เขต 3 นครสวรรค์

- อาวีรัตน์ ฟองทอง (แอน)
- โทร 0982797672
- ID Line : i_am_anny_jubjub
- E-mail: areerat.ann@hotmail.com
- areerat.f@nhso.go.th



ทุกคนมีหน้าที่...หากเราช่วยกันหน่อย!
รวมพลังสร้างสวัสดิ์ที่ดีประกันสุขภาพที่ยั่งยืน