

หน้าที่ของบุคลากรในร้านยา



เภสัชกร

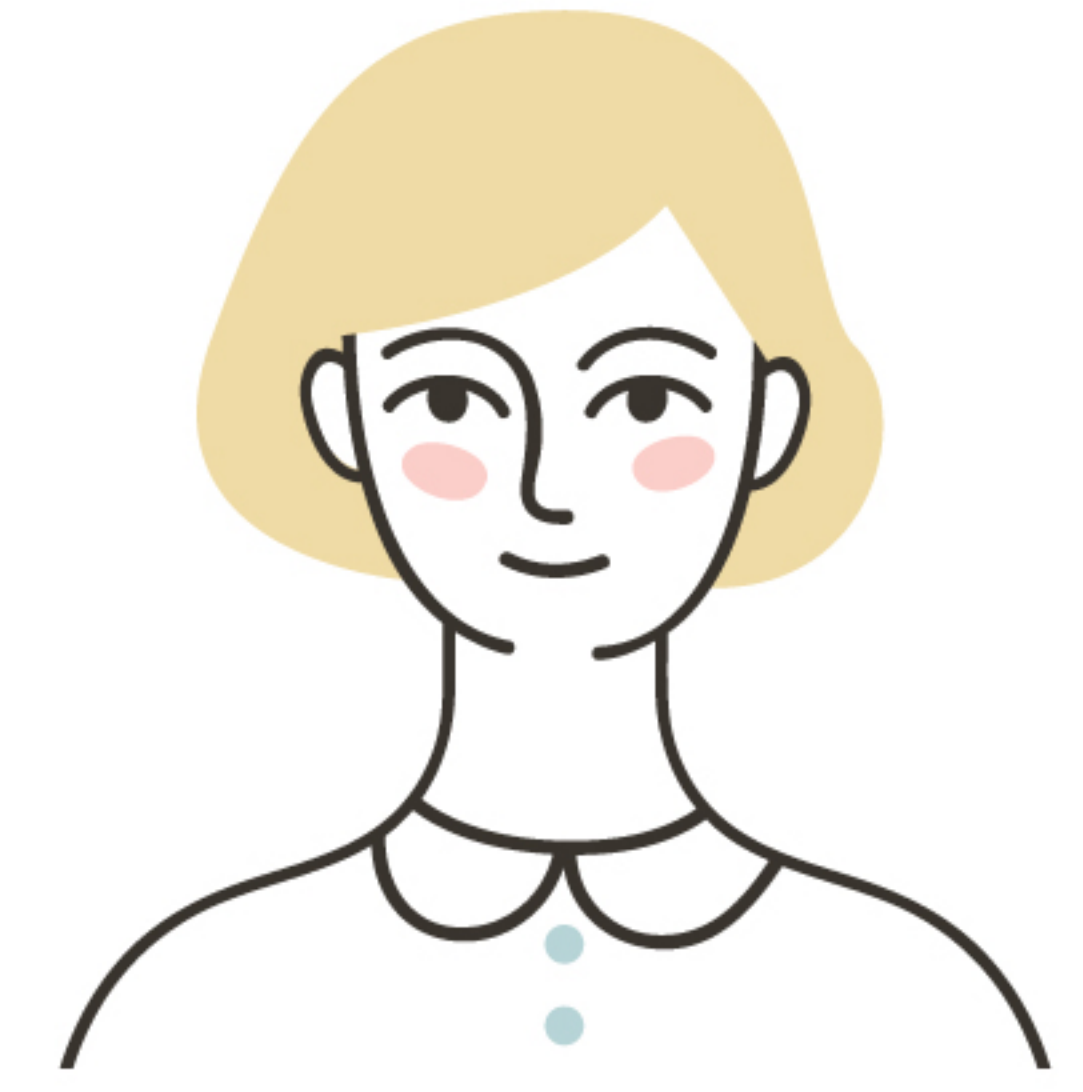
ยา/สินค้า

- คัดเลือกยา และจัดหายา ที่มีคุณภาพมาตรฐานตามหลักเกณฑ์วิธีการที่ดีในการผลิต จัดเก็บ การขนส่ง และถูกต้องตามกฎหมาย ว่าด้วยยาเข้ามาจำหน่ายในร้าน
- ควบคุมดูแลการเก็บรักษา ยา ภายใต้สภาวะอุณหภูมิที่เหมาะสม หลีกเลี่ยงแสงแดด เป็นไปตามหลักวิชาการ เพื่อให้ยานั้นคงคุณภาพที่ดี
- จัดทำระบบตรวจสอบยาที่หมดอายุหรือเสื่อมคุณภาพที่มีประสิทธิภาพ เพื่อไม่ให้มีไว้ ณ จุดจ่ายยา
- จัดทำระบบการส่งคืนหรือทำลายยาที่หมดอายุ หรือยาเสื่อมคุณภาพให้ชัดเจน ถูกต้องตามหลักวิชาการ ไม่เป็นปัญหาเกี่ยวกับสิ่งแวดล้อม รวมถึงระบบการป้องกันการนำยาดังกล่าวกลับไปจำหน่าย
- ตรวจสอบคุณภาพยาคั้นหรือยาเปลี่ยนก่อนกลับมาจำหน่าย โดยคำนึงถึงประสิทธิภาพของยาและความปลอดภัยของผู้ใช้
- จัดทำบัญชี ข.ย. 9,10,11,12,13 ซึ่งเป็นการรายงานที่เกี่ยวข้องกับการจัดซื้อ และการจำหน่ายยา โดยจัดทำให้ถูกต้อง เป็นปัจจุบัน และสามารถสืบย้อนได้

การให้บริการทางเภสัชกรรมชุมชน

- ต้องซักถามข้อมูลที่เป็นจำเป็นของผู้มารับบริการ เพื่อประกอบการพิจารณาก่อนเลือกสรรยา หรือผลิตภัณฑ์สุขภาพที่มีประสิทธิภาพ ปลอดภัย เหมาะสมกับผู้ป่วยตามหลักวิชาการ สมเหตุสมผลตามมาตรฐานการประกอบวิชาชีพ
- ส่งมอบยาอันตราย ยาควบคุมพิเศษ ให้กับผู้มารับบริการเฉพาะราย พร้อมให้คำแนะนำ ตามหลักวิชาการและจรรยาบรรณแห่งวิชาชีพ ได้แก่ ชื่อยา ข้อบ่งใช้ ขนาดและวิธีการใช้ยา ผลข้างเคียงและอาการไม่พึงประสงค์จากการใช้ยาที่อาจเกิดขึ้น ข้อควรระวัง และข้อควรปฏิบัติในการใช้ยา การปฏิบัติตนเมื่อเกิดปัญหาจากการใช้ยา
- เลือกภาชนะบรรจุที่เหมาะสม ป้องกันไม่ให้ยาเสื่อมสภาพก่อนเวลาอันสมควร พร้อมฉลากบนซองบรรจุยา หรือภาชนะบรรจุยาอันตราย และยาควบคุมพิเศษ ให้เป็นไปตามมาตรฐาน GPP
- จัดทำระบบเพื่อป้องกันการแพ้ยาซ้ำของผู้มารับบริการที่มีประสิทธิภาพเหมาะสม
- มีกระบวนการคัดกรองและส่งต่อผู้ป่วยที่เหมาะสม
- มีกระบวนการเฝ้าระวังอาการไม่พึงประสงค์ พฤติกรรมการใช้ยาไม่เหมาะสม ปัญหาคุณภาพยา และรายงานให้หน่วยงานที่เกี่ยวข้องทราบ
- จัดให้มีแหล่งข้อมูลอ้างอิงด้านยาที่เหมาะสมเชื่อถือได้ สำหรับใช้ในการให้บริการทางเภสัชกรรม เพื่อส่งเสริมการใช้ยาอย่างถูกต้อง ปลอดภัย รวมทั้งการให้บริการเภสัชสนเทศ
- จัดวางสื่อให้ความรู้และสื่อโฆษณาสำหรับผู้มารับบริการ จะต้องได้รับคำยินยอมอย่างเป็นทางการเป็นลายลักษณ์อักษรจากเภสัชกรผู้มีหน้าที่ ปฏิบัติการโดยต้องไม่โอ้อวด ไม่บิดเบือนความจริง ไม่สร้างความเข้าใจผิดให้ผู้บริโภค และต้องผ่านการอนุญาตถูกต้องตามกฎหมาย
- การดำเนินกิจกรรมด้านสุขภาพที่เกี่ยวข้องกับผู้มารับบริการในร้านยาโดยบุคลากรอื่น ซึ่งไม่ใช่เภสัชกรหรือพนักงานร้านยา ต้องได้รับคำยินยอมเป็นลายลักษณ์อักษรจากเภสัชกร และควบคุมกำกับกับการดำเนินกิจกรรมต่างๆ ในสถานที่ขายยาให้ถูกต้อง ตามกฎหมายว่าด้วยยาหรือกฎหมายอื่นที่เกี่ยวข้องกับผลิตภัณฑ์สุขภาพนั้นๆ รวมทั้งกฎหมายว่าด้วยวิชาชีพเภสัชกรรม

หน้าที่ของบุคลากรในร้านยา



ผู้ช่วยเภสัชกร

ทุกคนมีหน้าที่หลัก คือให้การสนับสนุนการให้บริการทางเภสัชกรรมที่เกี่ยวข้องกับการจัดยา การรักษาคุณภาพยา การให้ความรู้ด้านสุขภาพภายใต้ขอบเขตที่กำหนด และการกำกับดูแลของเภสัชกรผู้มีหน้าที่ปฏิบัติการ และบริการลูกค้าด้วยความยิ้มแย้มแจ่มใส รวมทั้งมีหน้าที่อื่นๆ ในร้านดังนี้

ผู้ช่วยเภสัชกรคนที่ 1

- ดูแลความสะอาดบริเวณหลังร้าน บริเวณที่พนักงานทำงาน
- ช่วยเภสัชกรดูแลเรื่องสต็อกสินค้า เช่น จำนวนคงเหลือ จำนวนที่ต้องสั่ง ยาหมดอายุ/ใกล้หมดอายุ หรือ ยาที่เสื่อมคุณภาพ
- ดูแลความสะอาดและจัดเรียงสินค้าบนชั้นยาที่ตนเองรับผิดชอบ

ผู้ช่วยเภสัชกรคนที่ 2

- ดูแลความสะอาดของร้าน และบริเวณพื้นที่ให้บริการ
- ดูแลเรื่องการเงิน เช่น การเตรียมเงินทอน นำเงินเข้าธนาคาร
- ดูแลความสะอาดและจัดเรียงสินค้าบนชั้นยาที่ตนเองรับผิดชอบ

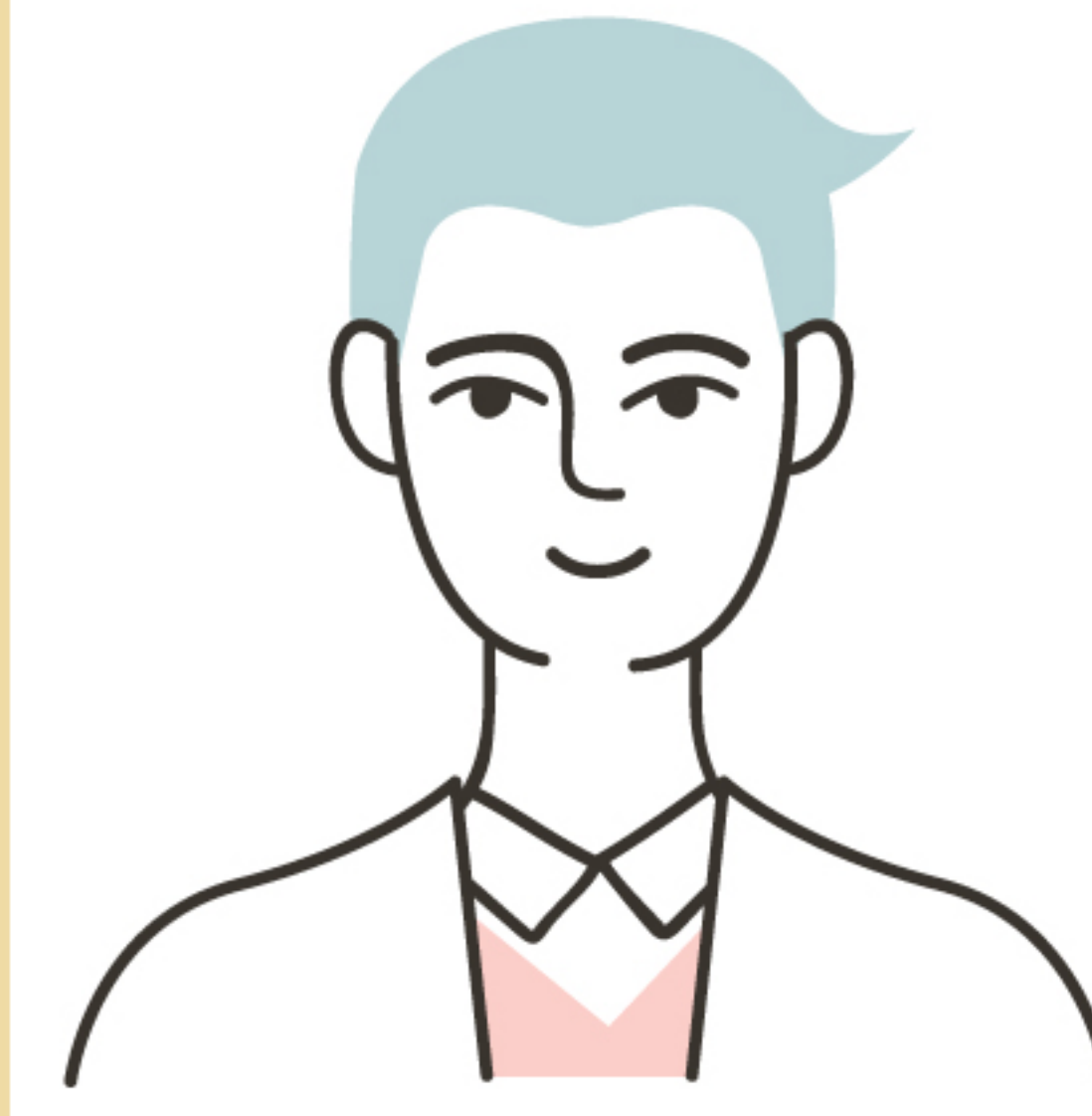
ผู้ช่วยเภสัชกรคนที่ 3

- ดูแลความสะอาด และการจัดเรียงบริเวณที่วางอุปกรณ์การแพทย์ต่างๆ
- เตรียมสิ่งต่างๆ ที่จำเป็นในการขาย เช่น น้ำแข็งสำหรับแช่ยาเย็น ซองยา ซ้อนยาน้ำ และอื่นๆ
- ดูแลความสะอาดและจัดเรียงสินค้าบนชั้นยาที่ตนเองรับผิดชอบ

ผู้ช่วยเภสัชกรคนที่ 4

- ช่วยเภสัชกรในเรื่องการจัดตารางงาน เช่น การเข้างานของพนักงาน วันหยุดของพนักงาน
- ดูแลความสะอาดและจัดเรียงสินค้าบนชั้นยาที่ตนเองรับผิดชอบ

หน้าที่ของบุคลากรในร้านยา



นิสิต
นักศึกษาเภสัชศาสตร์
ฝึกปฏิบัติงาน

- สัมภาษณ์ ค้นหา และประเมินปัญหาทางสุขภาพของผู้มารับบริการร่วมกับเภสัชกร เพื่อเรียนรู้วินิจฉัยโรคเบื้องต้น วินิจฉัยแยกโรค วินิจฉัยทางเภสัชกรรม ให้การรักษาแก่ผู้ป่วยในโรคที่ไม่ซับซ้อน และเรียนรู้ในการประเมินการส่งต่อผู้ป่วย เพื่อให้ได้รับการรักษาที่เหมาะสม
- คัดกรอง ค้นหาปัจจัยเสี่ยง ให้คำแนะนำพฤติกรรมเสี่ยงต่อสุขภาพ เพื่อให้ได้รับคำแนะนำที่ถูกต้องเหมาะสม
- สัมภาษณ์ ค้นหา อ่านและแปลผลตรวจทางห้องปฏิบัติการ รวมถึงประเมินและแก้ไขปัญหาทางสุขภาพที่เกี่ยวข้องกับผู้ป่วยโรคเรื้อรังที่มารับบริการที่ร้าน
- ตรวจสอบความถูกต้องของใบสั่งยา โดยปรึกษาแพทย์หรือเภสัชกรผู้ทำการสั่งจ่ายยา เมื่อตรวจพบความผิดพลาดหรือปัญหาจากการใช้ยา
- วางแผนการรักษาด้วยยาร่วมกับเภสัชกรและผู้ป่วย พร้อมให้คำแนะนำแก่ผู้ป่วย เพื่อให้การใช้ยาเป็นไปอย่างถูกต้อง และเกิดความร่วมมือในการใช้ยา รวมถึงการสร้างแนวคิดการสร้างเสริมสุขภาพ
- ให้คำปรึกษาด้านสุขภาพแก่ผู้มารับบริการในเรื่องยา โรค การดูแลรักษาตนเอง การปฏิบัติตัว ตลอดจนการเลือกใช้เภสัชภัณฑ์ อุปกรณ์การแพทย์ และผลิตภัณฑ์เพื่อสุขภาพอื่นๆอย่างเหมาะสม
- สามารถค้นหา เลือกร วิเคราะห์ข้อมูลทางการแพทย์ และให้บริการเภสัชสนเทศทางยาแก่ผู้ป่วย บุคลากรสาธารณสุข และชุมชนอย่างมีประสิทธิภาพภายในเวลาที่เหมาะสม

